

# Informationen zur Sprachbandwahl



*Sprache ist der Schlüssel zur Welt.*

Wilhelm von Humboldt (1767 – 1835)

## Allgemeines zur Sprachwahl

Im Jahrgang 6 hat ihr Kind die Möglichkeit, einen Förderkurs Deutsch oder Englisch zu besuchen, oder eine zweite Fremdsprache (Spanisch oder Französisch) zu wählen. Die StammgruppenlehrerInnen beraten die SchülerInnen und Eltern am Beratungstag in der Klasse 5 dahingehend, ob die Sprachwahl eher im Sinne einer Förderung oder einer Forderung gestaltet werden sollte. Unterrichtet werden die Sprachen in einer Doppelstunde pro Woche. Die Kurse bestehen aus Kindern aller Klassen des sechsten Jahrgangs.

# Welche Sprachen können gewählt werden?



## **Eine weitere Fremdsprache: Spanisch oder Französisch**

Im Spanisch- oder Französischunterricht lernt ihr Kind spielerisch eine neue Sprache kennen. Dieser Unterricht bereitet auf den Wahlpflichtkurs (dieser hat den Stellenwert eines Hauptfaches) Spanisch oder Französisch in Jahrgang 7 vor. Die Wahl einer Fremdsprache in Klasse 7 ist nicht obligatorisch. Wenn ihr Kind jedoch Spanisch oder Französisch als Wahlpflichtkurs belegen soll, sollte es bereits in Jahrgang 6 mit der entsprechenden Sprache starten. Im Sprachband Spanisch oder Französisch werden deshalb auch schon Vokabeltests und Klassenarbeiten geschrieben.

## **Wahlkriterien**

In erster Linie sollte ihr Kind Spaß daran haben, eine neue Fremdsprache zu erlernen. Hierzu gehört auch, dass das Vokabellernen als Selbstverständlichkeit aufgefasst wird.

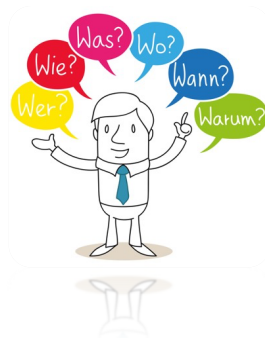
Das Spanische bietet den Vorteil, dass die Aussprache und die Schreibung der Wörter einfacher ist; das Französische ist hingegen eine ideale Brückensprache zu allen weiteren romanischen Sprachen (= wer Französisch beherrscht, lernt schneller weitere romanische Sprachen wie Spanisch oder Italienisch).

Für die Wähler einer weiteren Fremdsprache gilt, dass sie keine größeren Lücken in Deutsch oder Englisch haben und die Note in den beiden Fächern nicht schlechter als ausreichend (4) ist.



## **Förderband: Deutsch oder Englisch**

Für die Wähler des Förderbandes gilt, dass eine Fremdsprache als Wahlpflichtfach nicht infrage kommt. Es bietet sich demnach für SchülerInnen an, die kleinere oder größere Lücken in den Sprachen (Deutsch und / oder Englisch) aufweisen. Sollte die Note in einem der beiden Fächer schlechter als ausreichend (4) sein, sollte das Förderband belegt werden.



## **Off gestellte Fragen:**

- **Wer entscheidet, welches Kind das Förder- oder Förderband wählt?**

Die Wahl hängt individuell von dem Kind ab. Die StammgruppenlehrerInnen beraten Sie und Ihr Kind am Beratungstag und wägen alle Möglichkeiten ab.

- **Ist ein Wechsel vom Förder- zum Förderband möglich?**

Ein Wechsel ist nur in Ausnahmefällen und nach der Beratung mit den FachlehrerInnen möglich.

- **Ist eine Abwahl der Sprachen Spanisch oder Französisch innerhalb der Klasse 6 möglich?**

Ja, nach Beratung mit den Fachlehrern und solange direkt zum Halbjahr gewechselt wird.

- **Ist ein Wechsel zwischen den Sprachen, zum Beispiel von Spanisch zu Französisch, möglich?**

Ja, nach Beratung mit den Fachlehrern und solange direkt zum Halbjahr gewechselt wird.